

# 深圳市赫尔诺电子技术有限公司

## LED

## 透 明 屏 操 作 说 明 书

产品工程中心 编制  
2016 年 3 月

非常感谢您使用“赫尔诺”透明屏系列产品之“Banner”系列产品！

为了您能顺利使用我公司该系列产品，保证我们的产品能在合理条件下正常使用，并得到您对该产品的认可和青睐，请认真阅读本操作说明书。

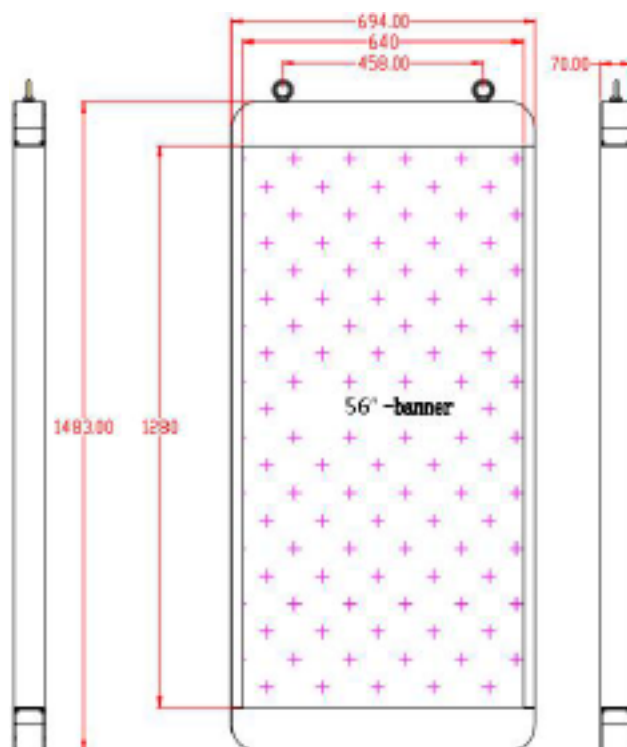
首先请正确了解关于产品的总体概述、使用流程，按照规范的操作步骤进行 LED 显示屏的安装和调试工作，并请牢记相关的注意事项。

## 一、产品总体概述

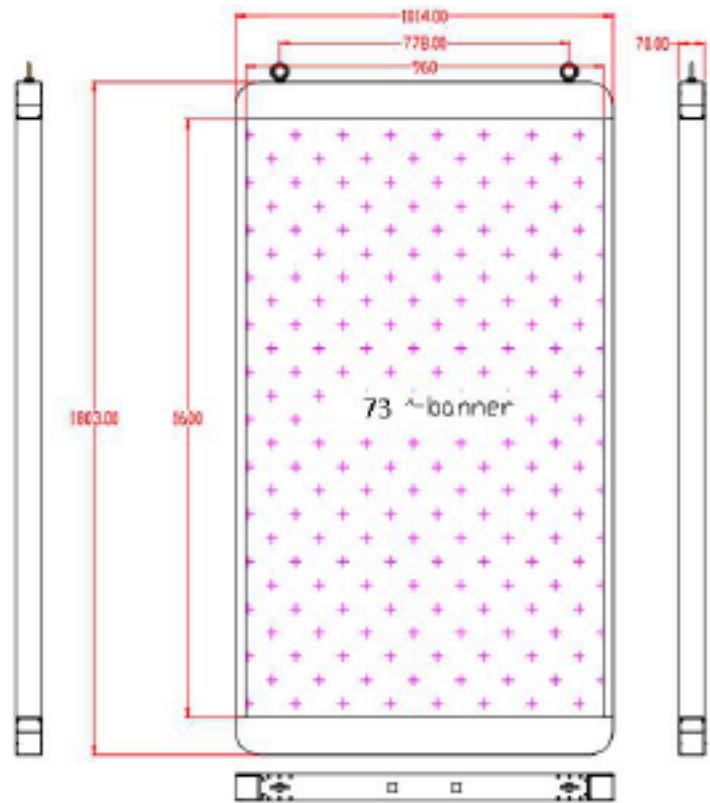
☆ 本操作说明书适用产品型号

Banner	56 吋	P5		
Banner	63 吋	P5	P7.5	P10
Banner	73 吋	P7.5		
Banner	90 吋	P10		

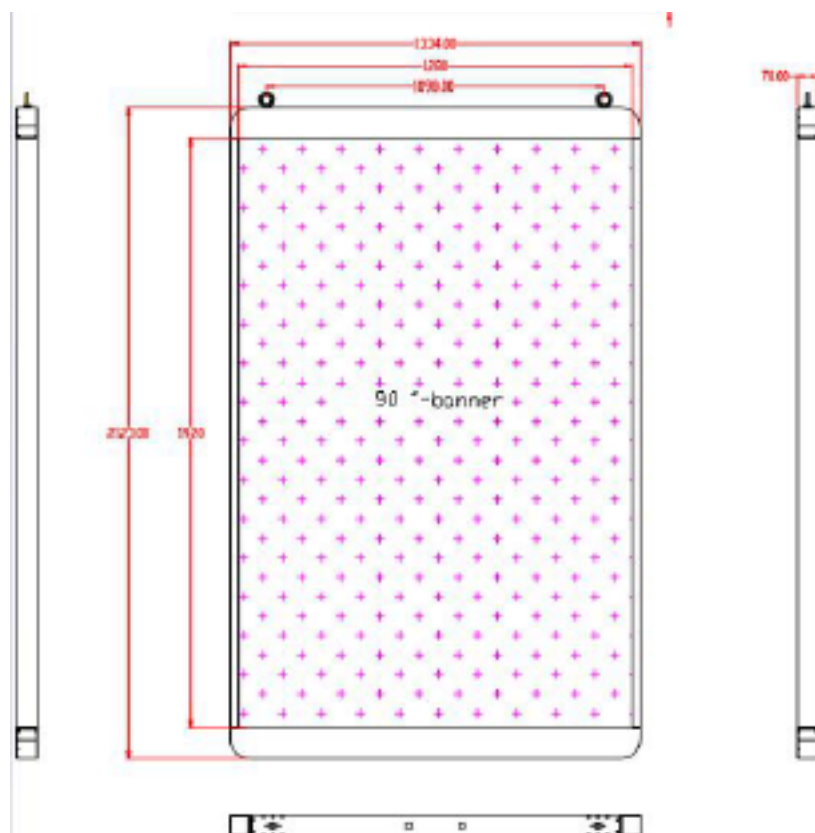
☆ Banner 系列产品规格图示



56 吋 Banner 外观尺寸



73 寸 banner 外观尺寸



90 寸 banner 外观尺寸

## 二、产品使用流程

请您按照下列流程完成产品的安装！

### ☆ 硬件设备装箱清单

- 产品一台
- PBOX100 一台（含电源线一条、SD 卡一张）
- 网线 10 米 1 条
- 网线 5 米 1 条
- 电源线 10 米 1 条（欧标插头）
- 吊钩 2 支
- 安全环 2 只
- 吊环 2 个（已安装在产品上）
- 装箱清单一份
- 合格证一份
- 保修卡一份
- 操作说明书一份

☆硬件安装（请由专业电子工程师或专业电工安装）

安装步骤如下：

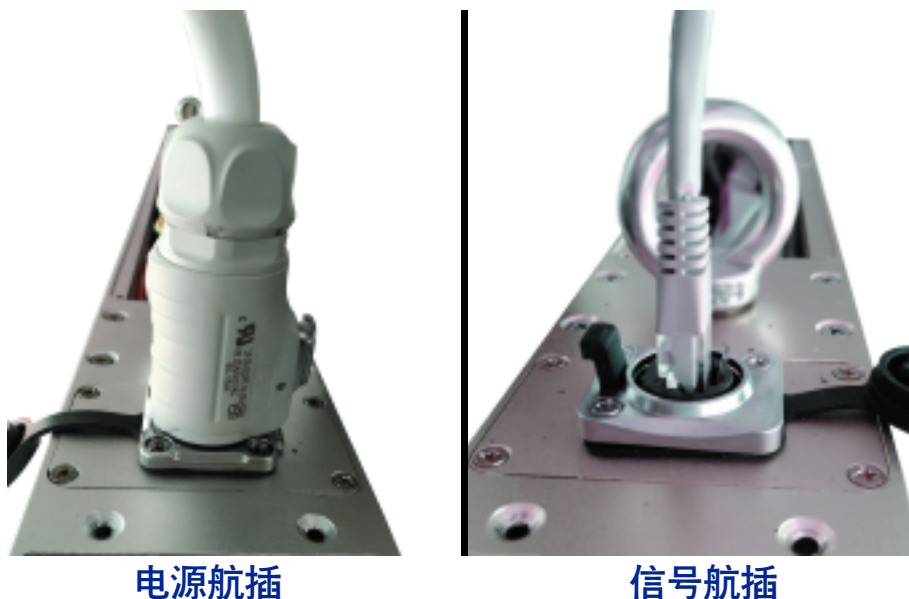
- 1、按照吊环所在位置尺寸在天花板或者其他吊点处固定好吊钩。
- 2、将 10 米长的网线和电源线从天花板或者其他吊点处引出，如果标配线材长度不够，请适当自行延长（但网线长度不能超过 100 米），电源线  $L \leq 20m$  内使用  $3 \times 1.5mm^2$ （超过  $20m \leq L \leq 100m$  使用  $3 \times 2.5mm^2$ ），电压适用范围 90~240V/50~60Hz（AC110V15A，AC220V8A），配电要求 1.6kw。
- 3、将屏体从包装内取出（注意轻拿轻放），将配置的安全环取出并正确地安装在吊环处。
- 4、将屏体顶部已经安装好的安全环与天花板或者其他吊点处固定好的吊钩连接，并且锁好保险螺丝。（如图一所示）



▲（图一）

5、通过调节吊钩长度来调整屏体水平面，使屏体“横平竖直”、美观适宜。

6、对接好电源插头（电源航插）、信号插头（信号航插）。（如图二所示）



▲（图二）

7、使用万用表测量产品输入线缆 R1=零线—火线 $>40\Omega$ 、R2=零线—地线 $=+\infty$ 、R3=火线—地线 $=+\infty$ ；火线、零线、地线颜色对比表如下（如图三所示）

名称	颜色
火线	红、棕、黄、绿
零线	蓝、黑
地线	黄绿、白色

▲（图三：颜色参照表）

8、检查并连接好屏体电缆，完成各项测试、检查无误后，可接通屏体电源（开电）；在安全的位置或平台上摆放好 PB0X100 控制盒并接通电源，将与屏体连接的网线接入设备 OUT 口（视

频信号输出口) (如图四所示)



▲ (图四)

9、完成以上步骤后, 硬件设备安装完毕, 产品即进入正常可调试状态。

#### ☆注意: 开关显示屏操作步骤

1、开屏: → 请先打开控制器 (PBOX100), 再打开电子屏。

→ 为各设备接入电源 (通电前请确保输入电压 AC90~240V 是完全符合产品要求的)

→ 打开 LED 屏体 (屏体通电瞬间会有区域性的闪烁, 属于正常现象, 表明屏体已通电)

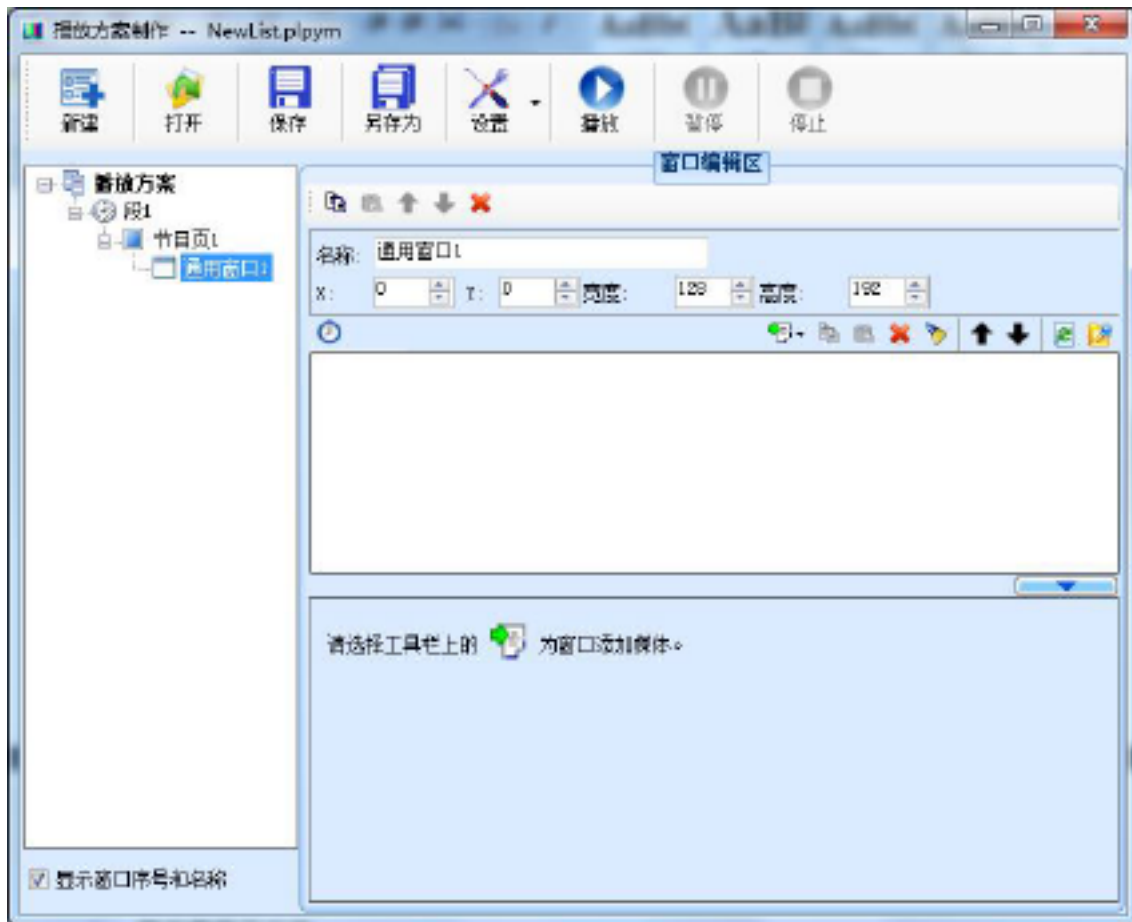
2、关屏: 首先关掉 LED 屏体电源, 再关闭控制器 (PBOX100)。

#### ☆软件操作 (请按以下步骤完成软件操控)

1、首先进入: 软件界面 (见下图▼)



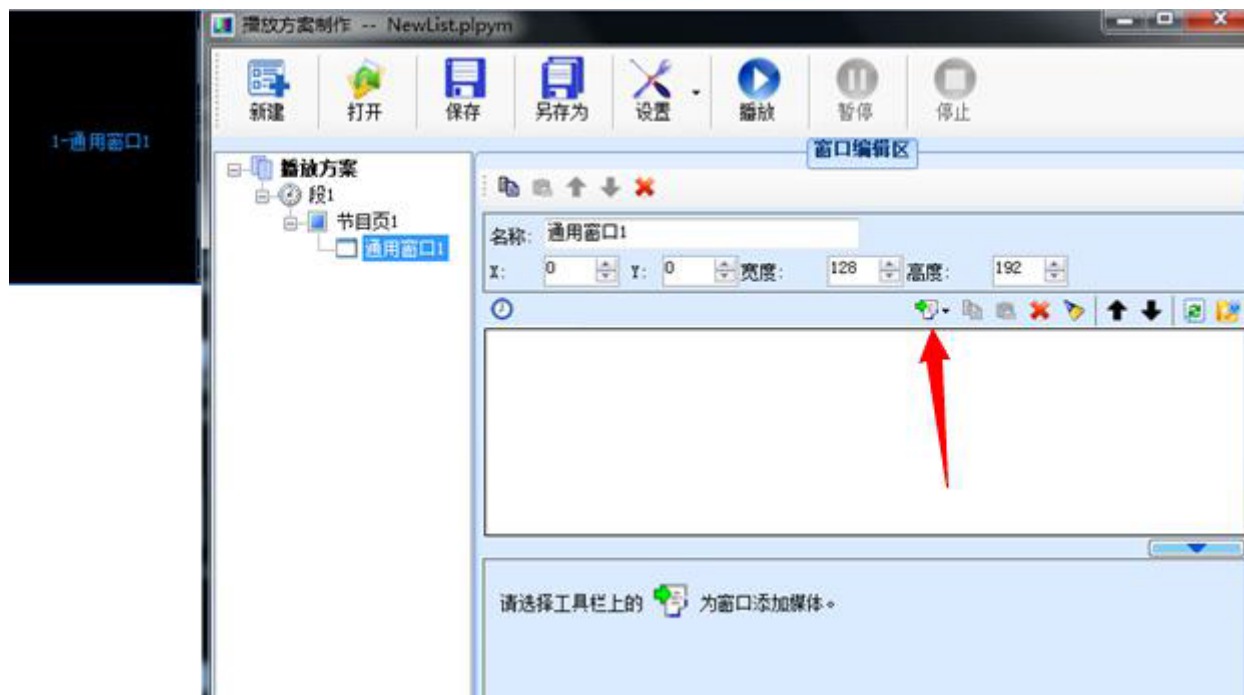
2、点击“播放方案制作”（见下图▼）



3、点击“设置”，填写好屏体长宽，点“确定”（见下图▼）



4、选择箭头指出：添加媒体→文件→选择希望添加的文件→点击播放→点击保存→选择好路径，编辑好文件名称→关闭操作窗口（见下图▼）



5、在软件界面点击“播放方案发布”（见下图▼）



6、点击“导出”（见下图▼）



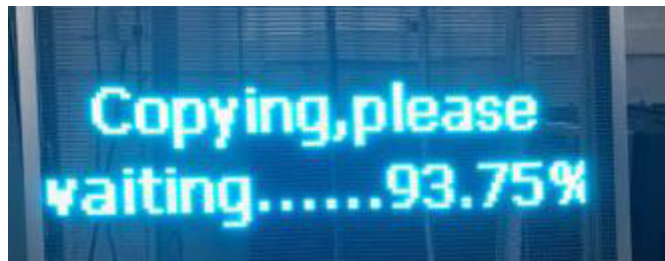
7、在箭头处选择将要导出至哪一个 U 盘→选择拷贝位置→点击导出（见下图▼）



8、待导出完毕后就可以将导出文件成功的 U 盘插到控制器 PBOX100 上 U 盘位置（见下图▼）

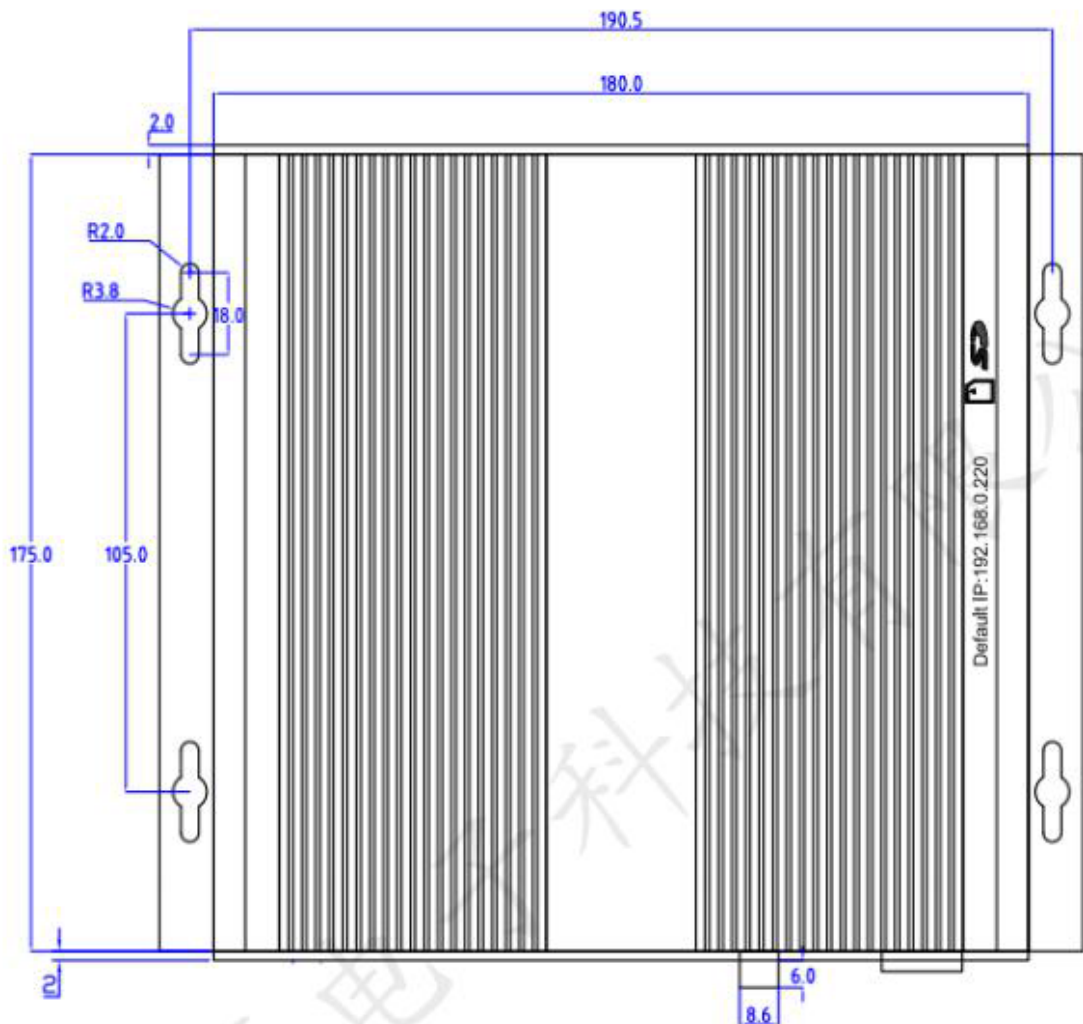


9、U 盘插上后，显示屏显示画面将会出现以下内容（见下图▼），待其进度完成即表示上传节目完成，随后可以拔掉 U 盘；此时屏体就会开始自动播放。



★注意：每一次的节目上传，屏体内容不会依次叠加，而是新导入内容直接覆盖原有内容，即屏体里面原有的内容将自动清除。

#### ☆控制系统产品规格图示



控制盒外观



- 1、USB：插入通用的主流 U 盘
- 2、LAN/WAN：百兆网口，连接网络
- 3、Audio：音频输出接口（屏体内无音响设备）
- 4、OUT：连接屏体
- 5、控制设备电源插头口
- 6、控制设备电源开关

### 三、产品使用常见问题判断及处理

#### 1、屏体黑屏不工作

- 1) 请确认控制盒是否已通电（PWR 红色指示灯常亮），并且信号输出正常（RUN 绿灯指示灯频闪）；
- 2) LED 透明屏是否已正常通电，在开电或者关电瞬间屏体会整体闪动一次后恢复黑屏；
- 3) 如果上述两项检查无误，请确认网线是否属于良好的接插，可自行使用网线测试仪来测试网线是否正常。

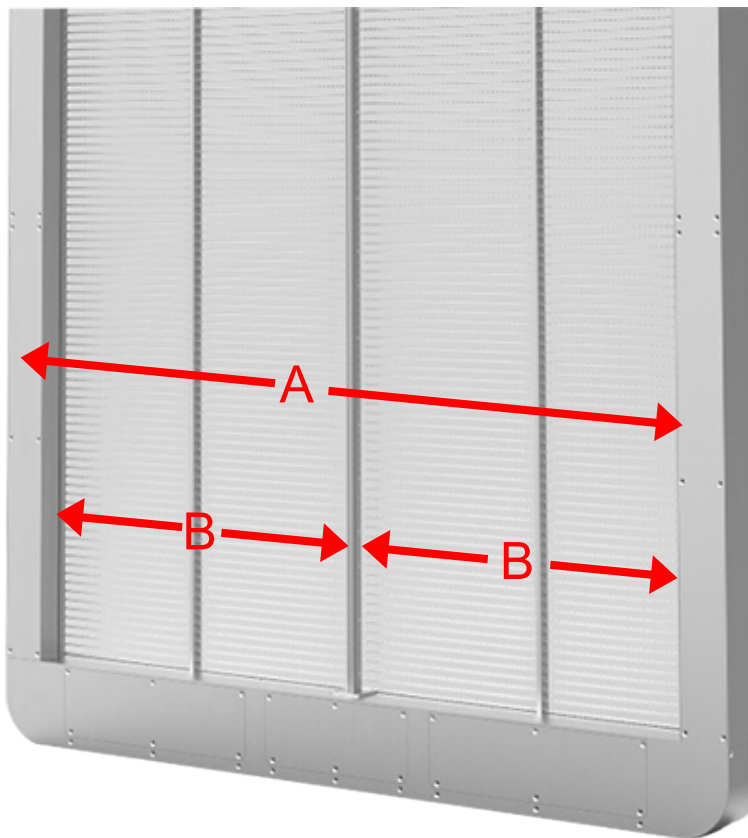
#### 2、屏体画面显示不全面

- 1) 请确认节目页面是否是按照要求的分辨率进行制作的；
- 2) 请确认上传文件的 U 盘是否是对应屏体 U 盘。

### 3、一个模组内一根、多根灯条或者整个模组不正常工作

首先确认好故障现象出现位置（用目测的方式确认故障模组位置，并做好简单标记），然后对故障模组进行对应更换，更换模组具体方式如下：

- ①切断屏体全部电源；打开屏体后面的盖线板，拔下模组上电源线和信号线；
- ②拆掉模组左右的固定螺丝；
- ③取下故障模组包装好；
- ④装上对应的新模组，锁紧固定模组螺丝并插好电源线和信号线；
- ⑤通电测试画面是否正常；
- ⑥画面正常后，固定好箱体盖线板。（具体部位见下图▼）



A: 箱体盖线板

B: 模组固定螺丝

### 4、屏体出现其他问题且自行无法解决时，请直接联系我司售后部门：

电话： 0755-81701585 转 工程服务部 或 400 0906 988 或 18038197346

邮件： [service@led-hero.com](mailto:service@led-hero.com)，发邮件时请拍好相关异常照片，描述清楚异常现象。

## 四、产品使用注意事项

- 1、该产品属于室内产品，不适合安装在户外或会被淋雨、被溅水的环境中。
- 2、该产品属于电子产品，安装、拆除或挪动时务必小心翼翼、轻拿轻放；严禁碰撞。
- 3、该产品属于专业制作产品，严禁非专业人员或授权人员私自拆解产品。
- 4、该产品清洁方式：使用气枪清理，清理之前请确认气枪内不会有水珠或水雾喷出。
- 5、产品内部无避雷装置，务必使屏体吊钩、屏体供电的地线接触良好；安全大地接触可靠（阻值 $\leq 10\Omega$ ，地线与零线隔离可靠为 $+\infty\Omega$ ），接入电源远离大功率用电设备。
- 6、即便产品外部包装良好时，产品双向垂直堆积层数不大于3层，水平堆积不大于3层。
- 7、消防安全：灭火器设备为干粉灭火器。

非常感谢您使用我公司 LED 显示屏，本产品将会给您的公司带来非常好的经济效益和好的产品质量保证。本公司除了提供最佳的售后服务以外，还不断研究开发新的 LED 产品，如 LED 网格屏、LED 条幕屏、LED 透明屏、LED 柔性屏等一系列产品，欢迎您选购。

如果你在安装、使用本公司产品时，有任何疑问或是不详之处，请及时来电来函联系我们，我们将竭诚为您提供方便、快捷、周到的服务！